



LE GERMOIR DE PROFONDEVILLE

Espace de travail partagé pour les indépendants qui veulent faire pousser leurs idées !

Capacité totale du
bâtiment : 5 personnes

3 types d'espaces : privés,
communs et partagés

Rue Ferme d'en Haut, 6
5170 Profondeville

Parking aisé et gratuit

**Situation idéale en
plein centre de
Profondeville !**

A 100 mètres de la rue
principale, des commerces et
des restaurants

A 200 mètres des arrêts de
bus (vers Namur et Dinant)

Terrasse avec vue sur la
Meuse et les rochers



ESPACES PRIVES :

Bureau 1 (1^{er} étage) : 2 personnes – 16 m²

Bureau 2 (2^{ème} étage) : 1 personne – 13 m²

Bureau 3 (3^{ème} étage) : 2 personnes – 30 m²

Chaque locataire dispose d'un accès à un bureau privatif
Accessible 24h/24 et 7j/7

Mobilier de bureau et armoire de rangement

ESPACES COMMUNS : privatisables à la demande

Salle pour rdv clients (capacité : 4 personnes)

Espace téléphone

Terrasse

ESPACES PARTAGES : disponibles à tous en permanence

Cuisine équipée

Salle à manger : convertible en espace de réunion/formation
(capacité : 8 personnes)

Coin détente

Jardin nature



LE GERMOIR DE PROFONDEVILLE

Loyer :

Bureau 1 : déjà occupé

Bureau 2 : **350 eur/mois** (sur base d'une occupation par **une personne**)

Bureau 3 : **650 eur/mois** (sur base d'une occupation par **deux personnes**)

Tarifs HTVA (21 %) et soumis à un engagement de 3 mois minimum

Services compris dans le loyer :

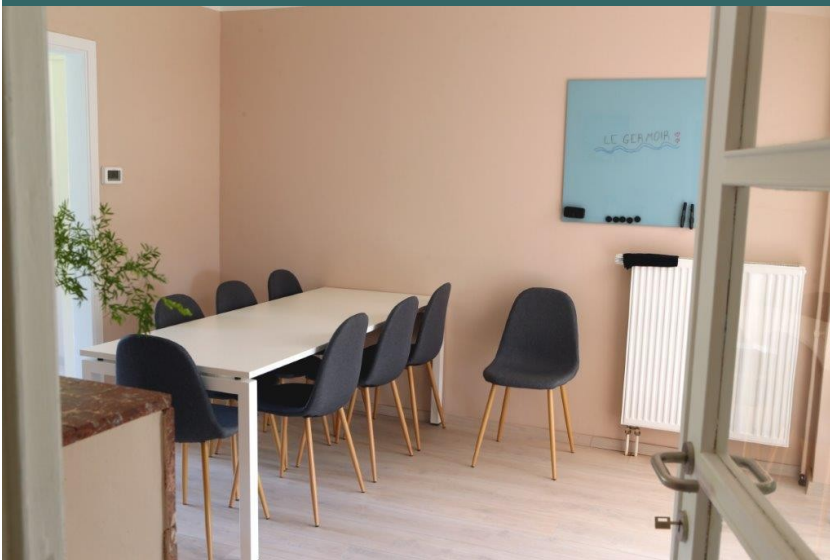
Imprimante/photocopieuse/scanner (dans l'espace partagé)

Mobilier de bureau

Wifi

Charges (eau, électricité, chauffage) et nettoyage

Accès à la salle de réunion et à tous les espaces partagés



**Photos et plans sur
demande**

Infos et contacts :

Virginie Carlier :
0486/56.79.96

Michel Fautsch :
0495/94.06.89

info@virginiecarlier.be